

Aplikace pro ovládání modulů řady FNIP (světla, žaluzie, relé...) z mobilních zařízení Apple (IPOD, IPHONE, IPAD).

Aplikace umožňuje jednoduché ovládání spínacích, stmívacích a žaluziových modulů FNIP-8x10A - 8 x relé 230V/10A, FNIP-4xSH - řízení 4 žaluzií, FNIP-6x2AD- 6kanálový stmívač 230V, RLC.

Umožňuje seskupit ovládané prvky do skupin a scén a z úvodní obrazovky aplikace jednoduše a ovládat pohodlně zrychlenými volbami vybrané scény.

Odkaz na App Store: [aplikace P5](#).

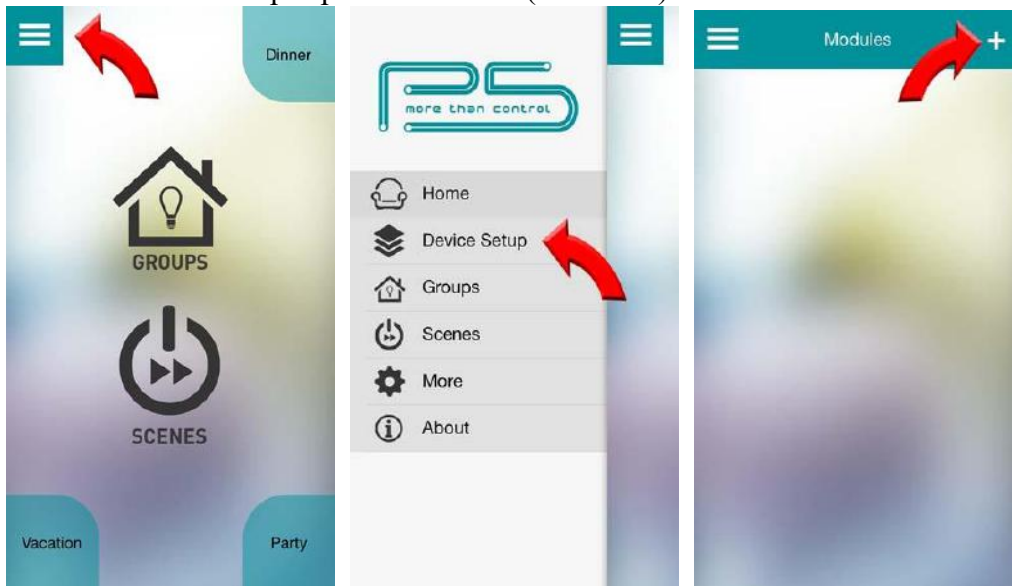


V tomto návodu je vždy pod slovním postupem i postup obrázkový.

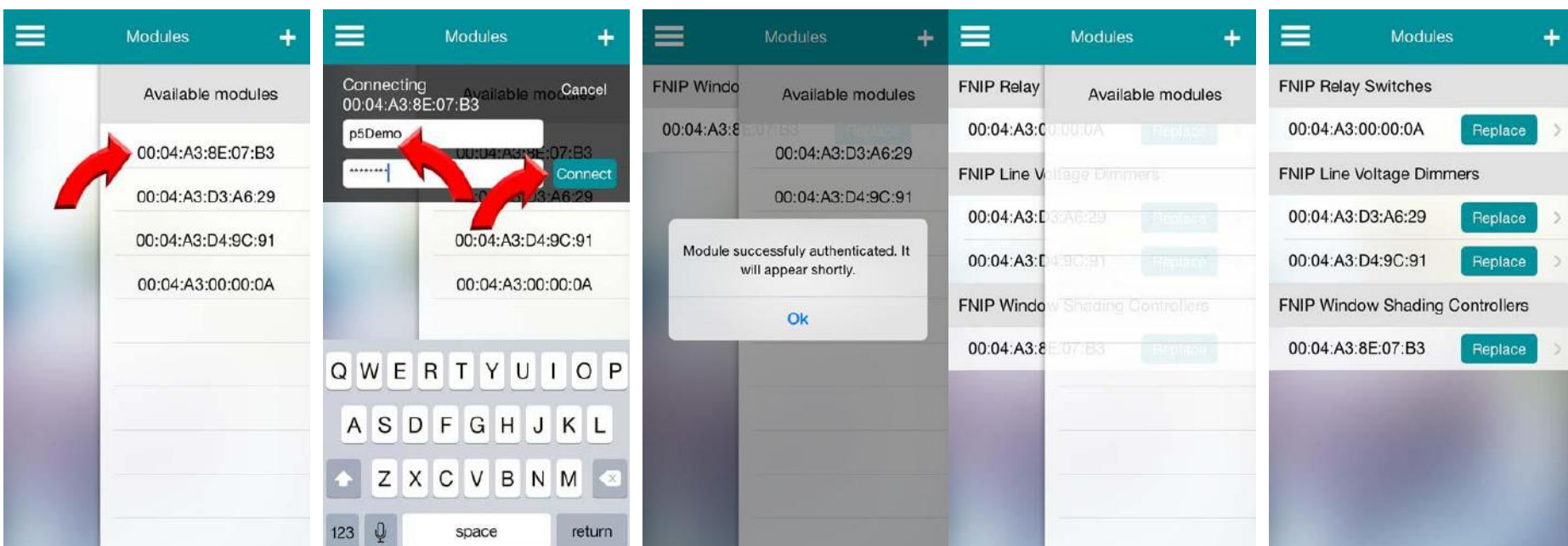
Při zapnutí aplikace, kde nejsou připojeny žádné moduly se zobrazí vyskakovací okno se zprávou, že aplikace nemá připojené žádné zařízení nebo nejsou detekované..

1. Přidání modulů do aplikace

1. Kliknout na menu.
2. Kliknout na na Device Setup.
3. Kliknout na tlačítko pro přidání modulu (tlačítko +).



4. Zvolte modul.
5. Přihlašte se pomocí vašeho uživatelského jména a hesla.
6. Pokud se nepodařilo přidat modul do aplikace opakujte od kroku č.4.
7. Pokud se podařilo zapsat, můžete zapsat další moduly, po zapsání všech modulů se již v Available modules žádný neobjeví.



2. Konfigurace výstupů a vstupů

1. Vyberte modul, který chcete konfigurovat
2. Zvolte výstup, který chcete konfigurovat

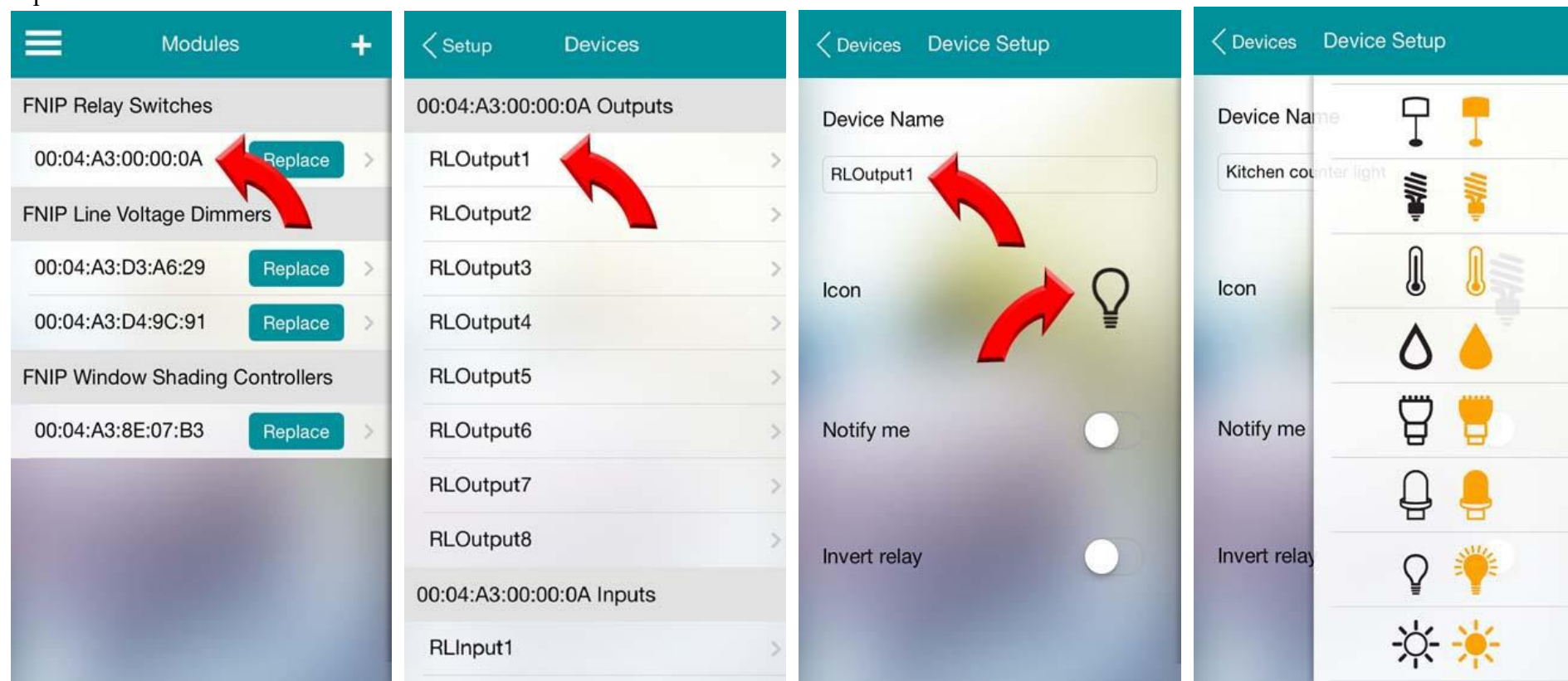
Relay switch/relé přepínač

Device name: název zařízení.

Icon: Ikona, kterou lze měnit.

Notify me: Pokud bude tato funkce zapnuta, při zapnutí výstupu se zobrazí vyskakovací okno se stavem na kolik procent je zapnutý daný výstup.

Invert relay: Použito, pokud je spoj vložený mezi C a NC kontakty ve výstupu relé. Bude vypnuto, pokud je relé sepnuto a zapnuto pokud relé není sepnuté.



Dimmer/Stmívač

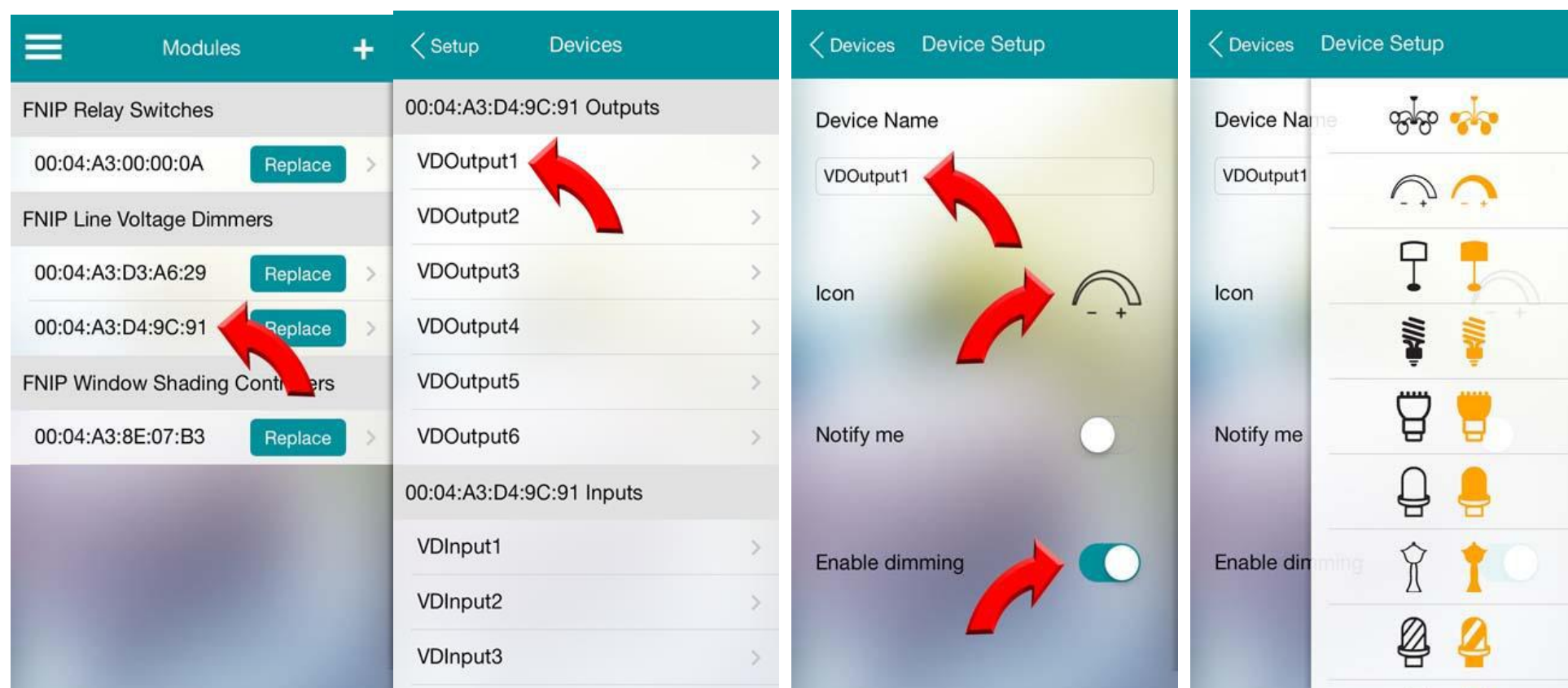
Device name: název zařízení.

Icon: Ikona, kterou lze měnit.

Notify me: Pokud bude tato funkce zapnuta, při zapnutí výstupu se zobrazí vyskakovací okno se stavem na kolik procent je zapnutý daný výstup.

Enable dimming: Pokud je k modulu připojeno stmívatelné světlo, tak pomocí této funkce lze měnit intenzitu svítivosti.

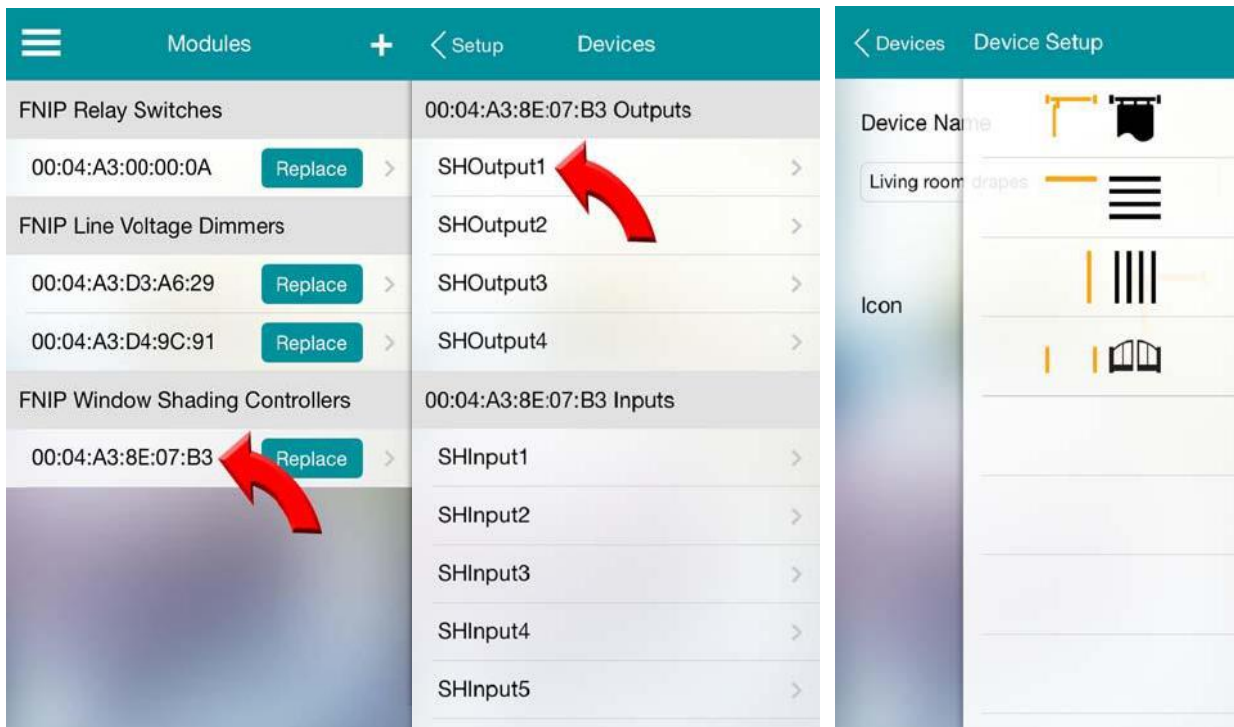
Pokud je tato funkce zapnutá na nestmívatelném světle, tak hrozí poškození světla i modulu.



Žaluzie/Windows shading Controlers

Device name: název zařízení.

Icon: Ikona, kterou lze měnit.



Vstupy/Inputs

Vstupy u modulů Futurenow jsou stejné.

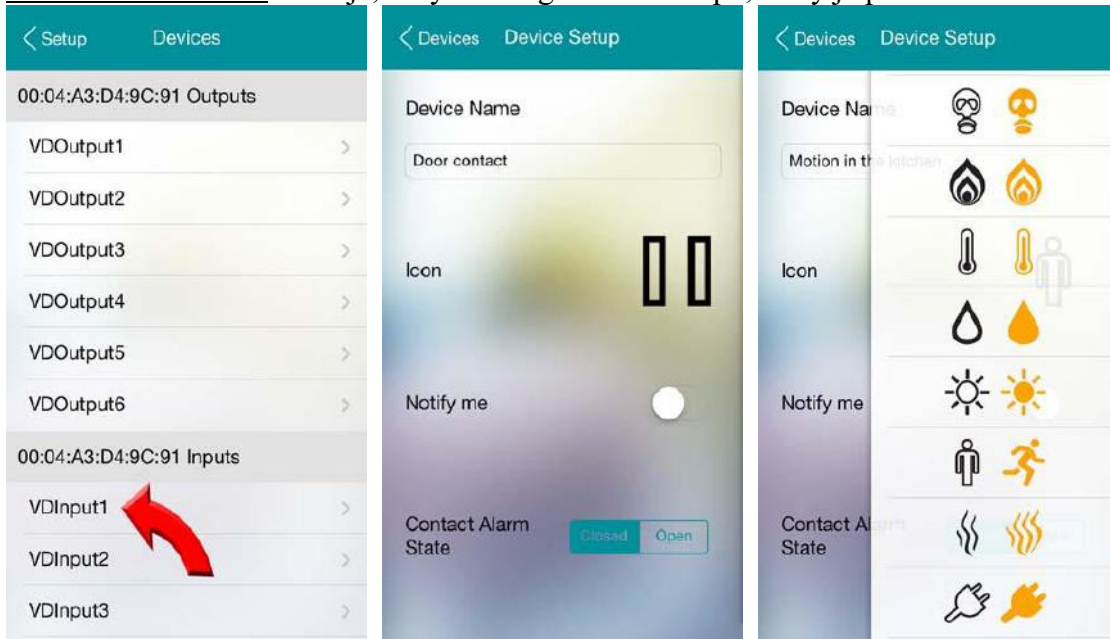
1. Vyberte modul, který chcete konfigurovat
2. Zvolte vstup, který chcete konfigurovat

Device name: název zařízení.

Icon: Ikona, kterou lze měnit.

Notify me: Pokud bude tato funkce zapnuta, při zapnutí výstupu se zobrazí vyskakovací okno se stavem na kolik procent je zapnutý daný výstup.

Contact Alarm State: Určuje, který stav digitálního vstupu, který je považován za aktivní.



3. Skupiny

Skupiny (Groups) jsou používány na zobrazování statusu více zařízení pohromadě. Pomocí skupin je lze všechny zapnout či vypnout. Doporučuje se zařízení stejné nebo ve stejné místnosti mít v jedné skupině.

Vytvoření skupiny

1. V home kliknout na menu.
2. V menu kliknout na Groups.
3. V Groups kliknout na přidat skupinu (tlačítko +).
4. Zadat:

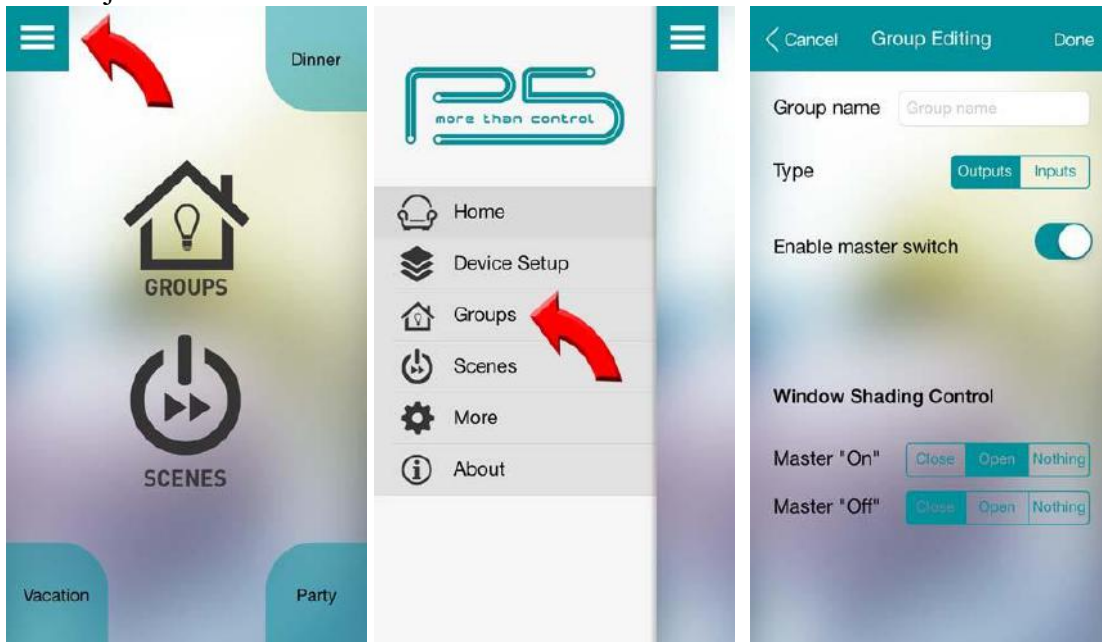
Group name: jméno skupiny

Type: zda skupina bude sdružovat výstupy nebo vstupy

Enable master switch: pokud je tato funkce zapnutá bude zapínat všechny zařízení ve skupině **najednou**.

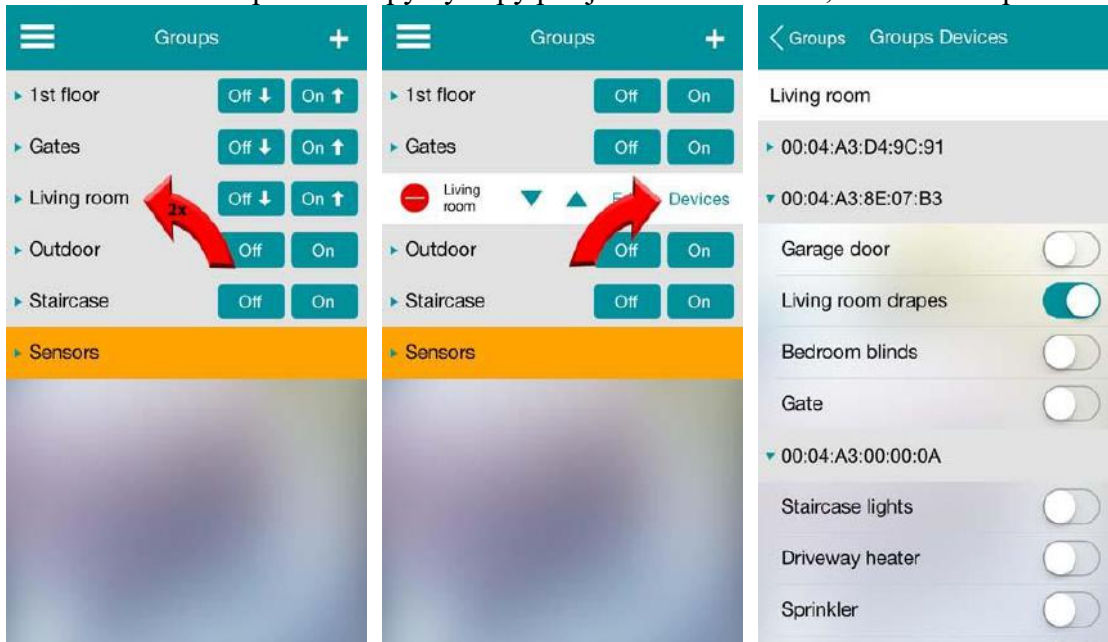
Window Shading Control Master "On": Určuje, zda se budou žaluzie zatahovat (Close) nebo roztahovat (Open), také lze zvolit "Nothing", neboli neudělají nic.

5. Window Shading Control Master "Off": Určuje, zda se budou žaluzie zatahovat (Close) nebo roztahovat (Open), také lze zvolit "Nothing", neboli neudělají nic.



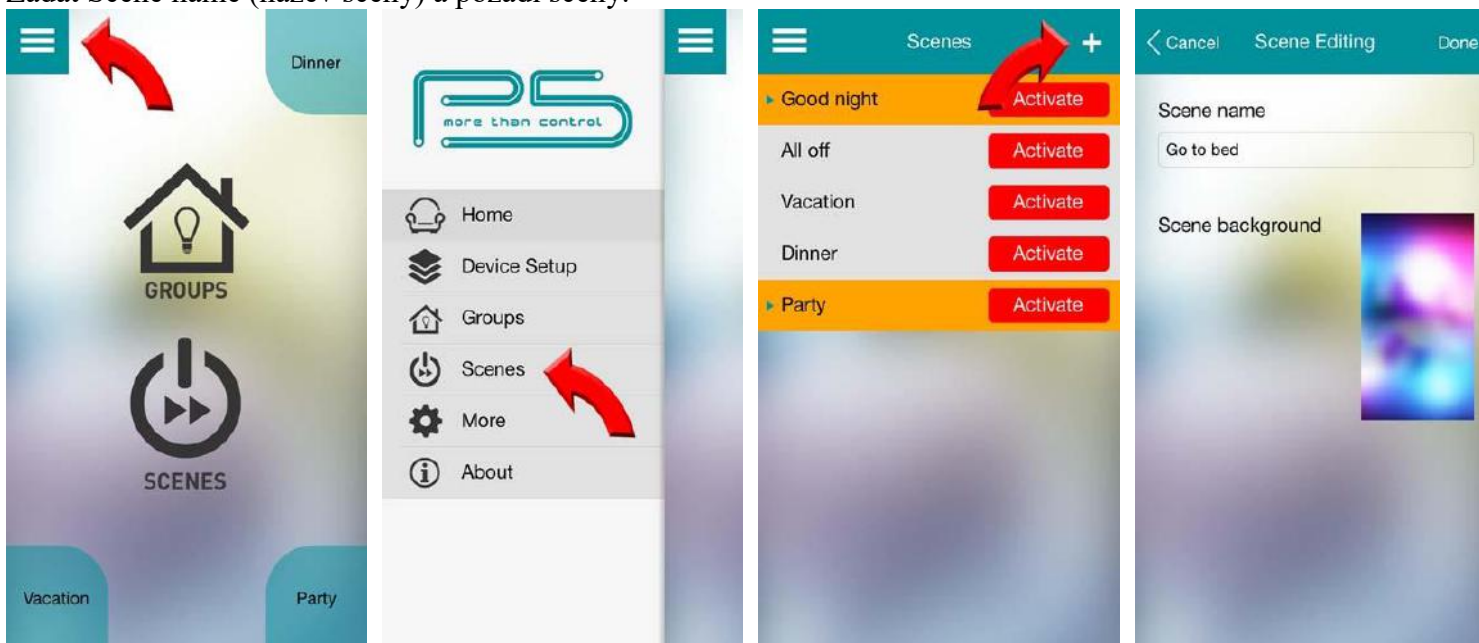
Přidání zařízení do skupiny

1. Dvakrát kliknout na skupinu, do které chcete přidat zařízení.
2. Zvolit zařízení a zapnout vstupy/výstupy pro jednotlivé zařízení, které chcete přidat do skupiny (nemusí se zapínat všechny vstupy/výstupy).



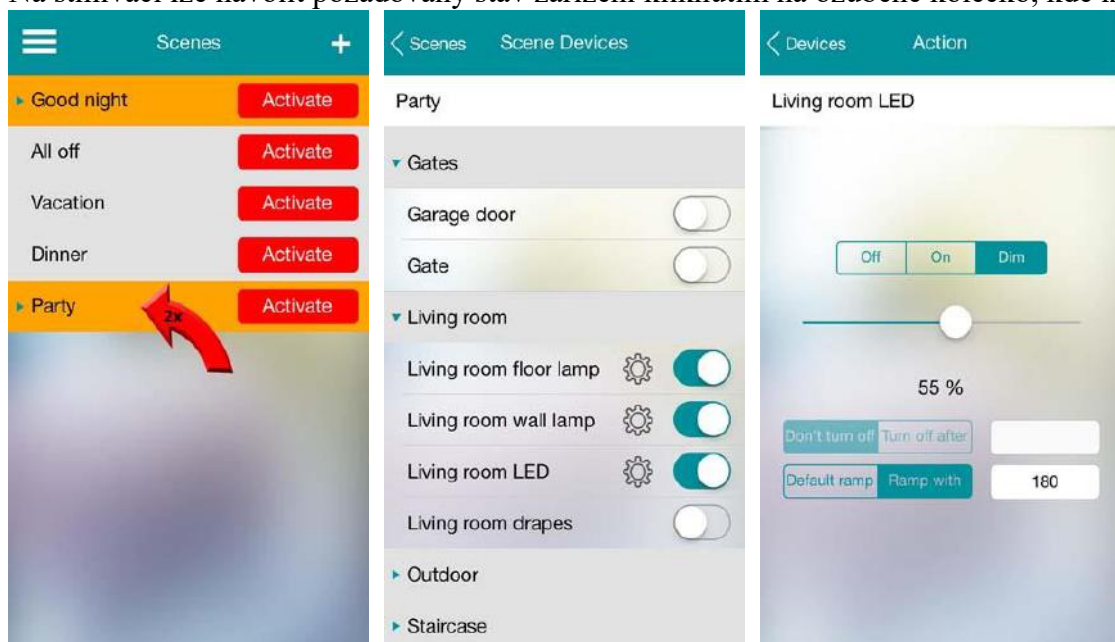
4. Scény

1. V home kliknout na menu.
2. V menu kliknout na Scenes.
3. Ve Scenes kliknout na přidat skupinu (tlačítko +).
4. Zadat Scene name (název scény) a pozadí scény.

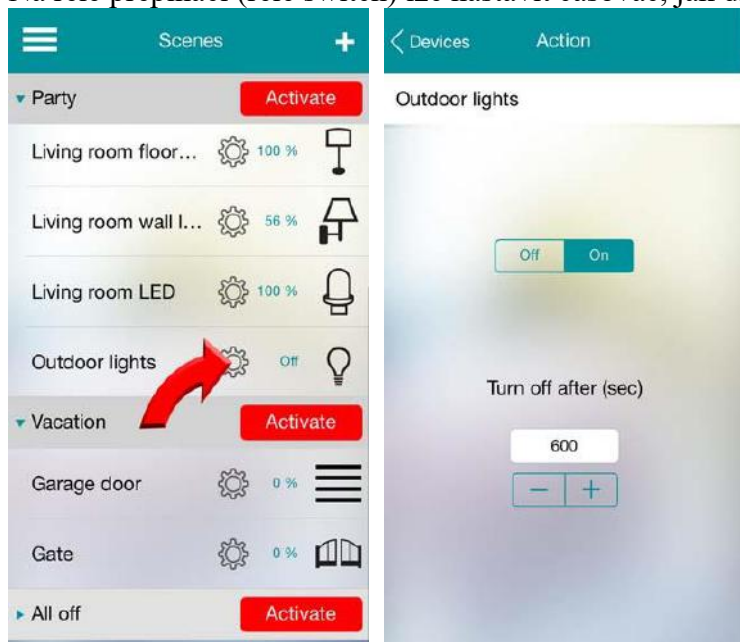


Přidání modulu do scény

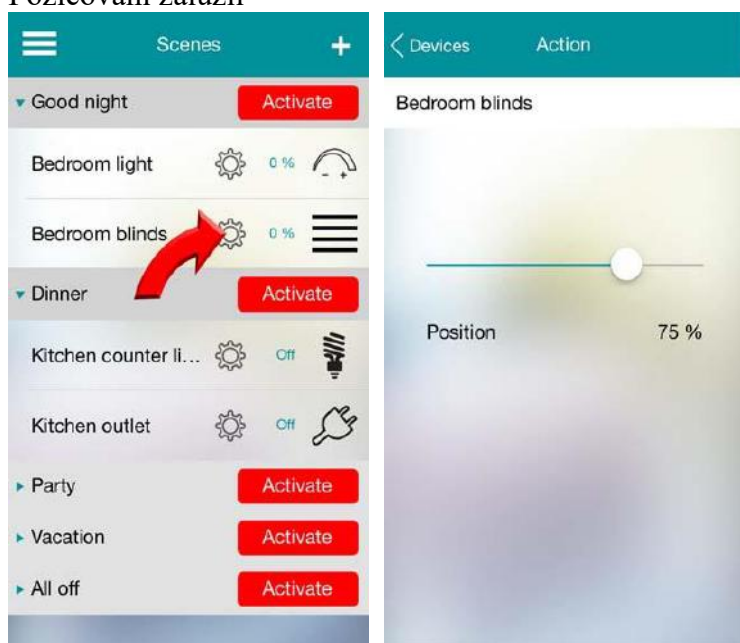
1. Modul se přidá dvojitým kliknutím na scénu a vybráním skupiny a následně vstupu/výstupu, který chcete ve scéně mít.
- Na stmívači lze navolit požadovaný stav zařízení kliknutím na ozubené kolečko, kde lze nastavit požadovaný stav.



- Na relé přepínači (rele switch) lze nastavit časovač, jak dlouho bude přepínač v zapnutém stavu.



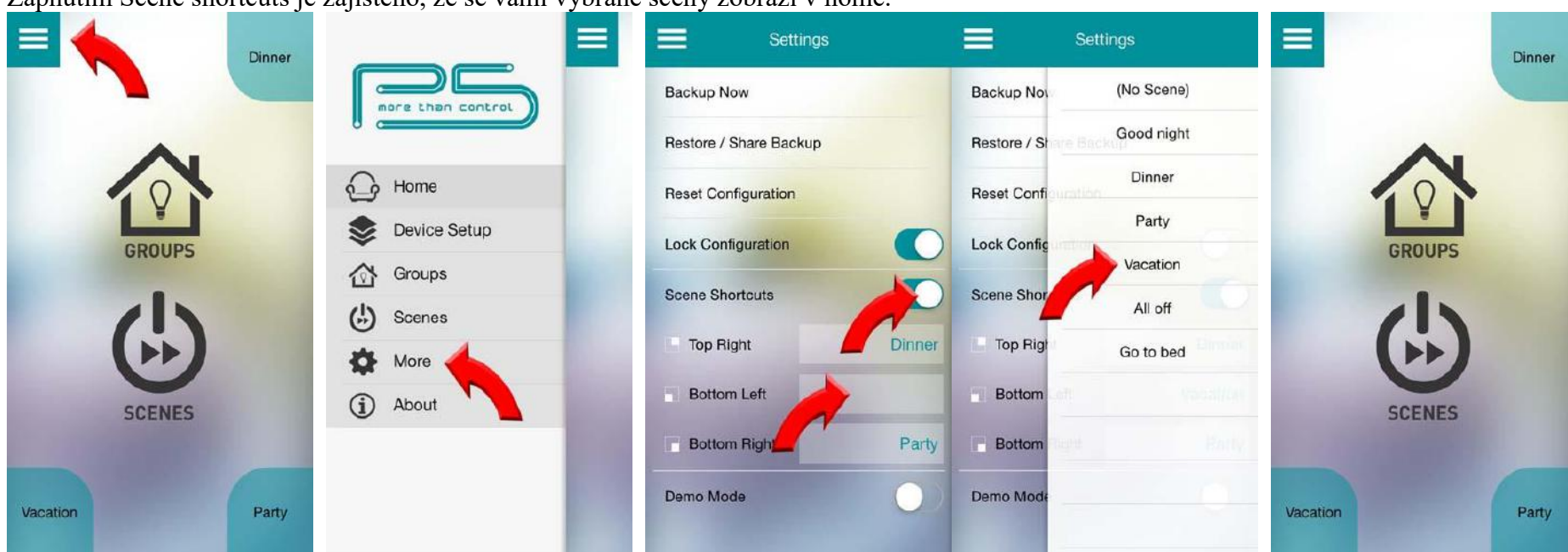
- Pozicování žaluzií



Tlačítka pro rychlou aktivaci scén

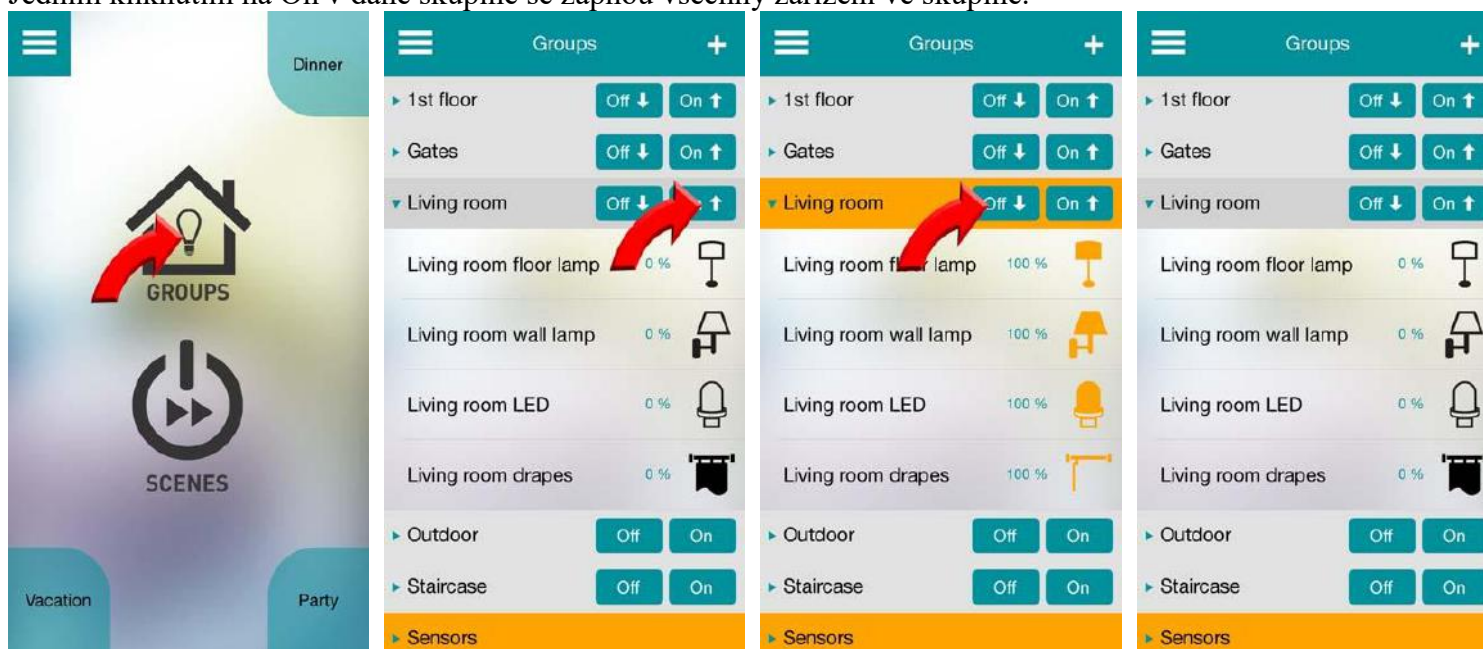
1. V home kliknout na menu.
2. V menu kliknout na More.
3. Scénu do home přiřadíte klepnutím na jakýkoliv z popsaných rohů (př.: Top Right -> Vpravo nahoře) a vyberete scénu.
4. Pokud se už nic nebude měnit, je doporučeno zvolit Lock Configuration -> poté se nelze dostat do konfigurace pro moduly, scény a skupiny.
5. Pokud je něco potřeba překonfigurovat, Lock Configuration se dá vypnout.

6. Zapnutím Scene shortcuts je zajištěno, že se vámi vybrané scény zobrazí v home.



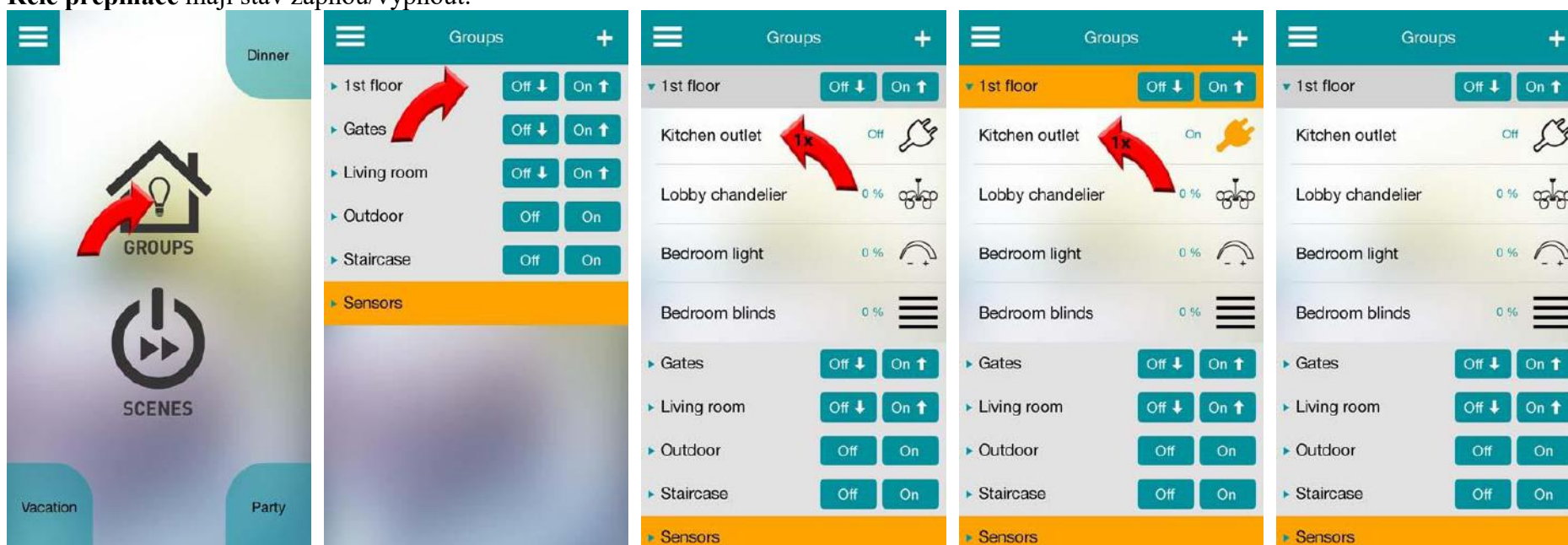
5. Ovládání zařízení

1. V home kliknout na Groups.
2. V groups kliknout na skupinu, kterou chceme ovládat.
3. Jedním kliknutím na On v dané skupině se zapnou všechny zařízení ve skupině.

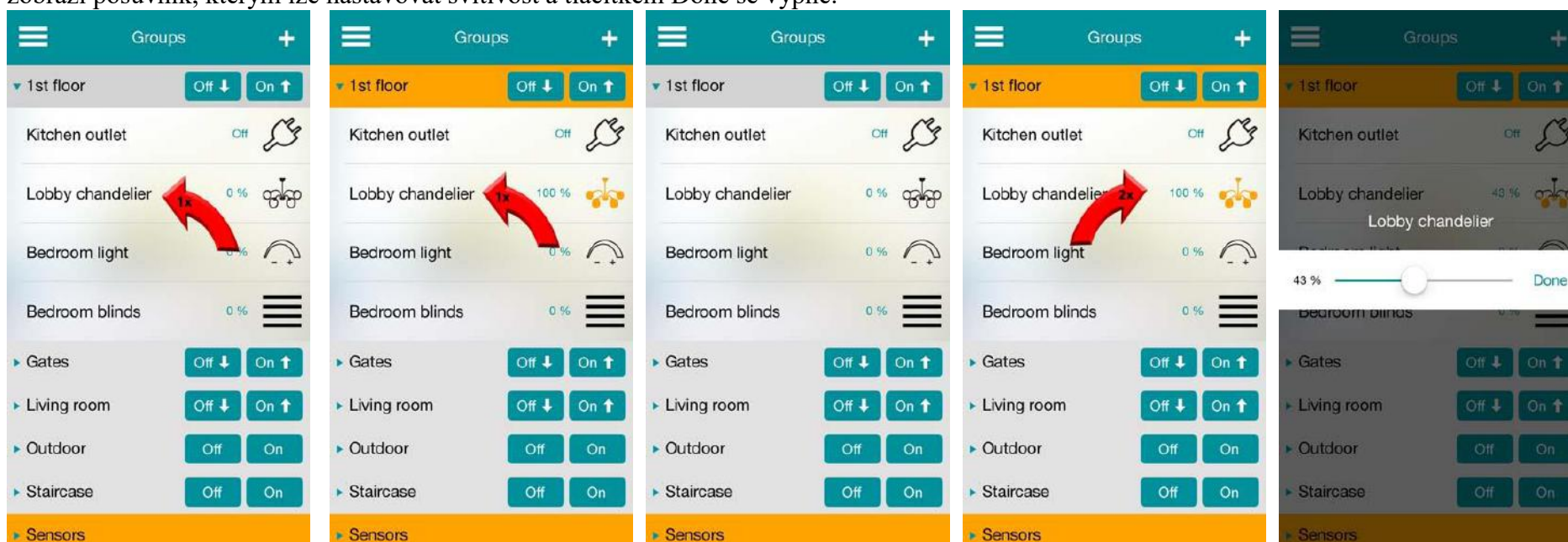


4. Pokud uživatel chce ovládat jen jedno zařízení ve skupině klikne na skupinu a zobrazí se mu všechny zařízení v dané skupině

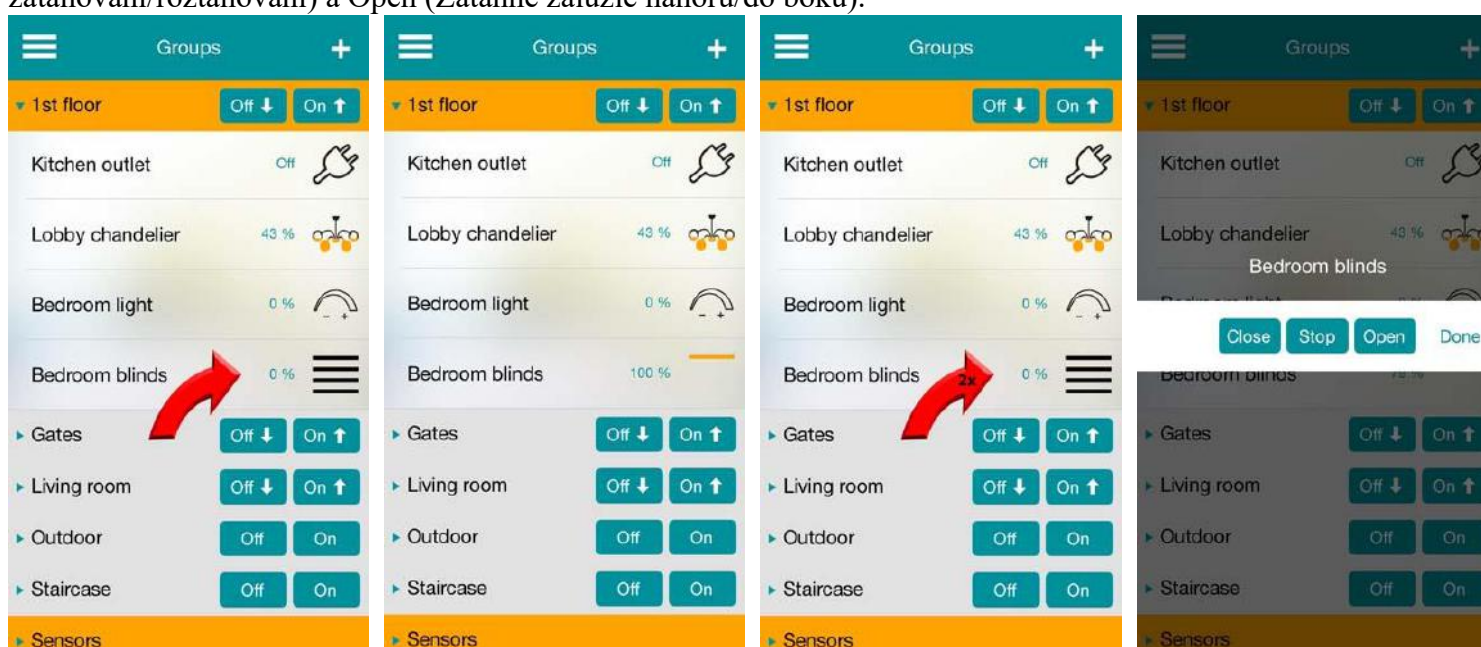
- Relé přepínače mají stav zapnou/vypnout.



- **Stmívače** se zapínají jedním kliknutím a lze je druhým kliknutím zastavit na nějakém procentu a třetí kliknutí je vypne. dvojtým kliknutím se zobrazí posuvník, kterým lze nastavovat svítivost a tlačítkem Done se vypne.



- **Žaluzie** se zapínají a zastavují stejně jako stmívače. po dvojtém kliknutí se zobrazí okno, kde jsou možnosti Close (roztáhne žaluzie), Stop (zastaví zatahování/roztahování) a Open (Zatáhne žaluzie nahoru/do boku).



6. Zálohování, obnovování a sdílení konfigurace

1. **Záloha** - v /menu/more kliknout na backup now.
2. **Obnovení** - v /menu/more/restore/share backups - lze obnovit předešlou konfiguraci nebo jí poslat emailem, pokud je v aplikaci nastaven email.
3. V /menu/more lze i konfigurace resetovat.

7. Editace Skupin/Scén

1. Dvojtým kliknutím na skupinu/scénu.
 2. Kliknout na tlačítko edit.
 3. U skupin, lze měnit nastavení, které jsou zobrazeny v bodu 3, Vytvoření skupiny krok 4.
U scén lze měnit nastavení, které jsou zobrazeny v bodu 4, krok 4.
- K přemístění zařízení slouží metoda drag and drop, tedy táhnutím zařízení (v aplikaci) a umístí se na pozici puštěním zařízení (v aplikaci)
 - Dvojtým kliknutím na skupiny/scény a kliknutím na scény lze přesouvat scény o jednu pozici níže nebo výše. Opakováním klikání, lze dostat skupinu/scénu na pozici, kde ji právě potřebujete.

8. Změna modulů

Modul může být vyměněn za novější a veškeré konfigurace vstupů/výstupů, skupin a scén budou aplikovány na nový modul automaticky. Nemusí se tedy vše znovu nastavovat. Aplikace bezproblémově sama modul nakonfiguruje na pozadí.

Postup výměny:

1. Odpojte starý modul a zapojte nový, tak jak byl zapojen starý
2. Přihlašte se k modulu pomocí aplikace v bodu 1 (přidání modulů do aplikace).
3. Najděte modul v module list a klikněte na něj.
4. Ukáží se všechny moduly stejného typu, které byli předtím přidány, ale aplikace je nemůže najít (nejsou připojené k síti).
5. Klikněte na modul, který chcete nahradit.

9. Demo mode (předváděcí režim)

Pokud nemáte FutureNow moduly, aplikace má ve svém systému jednu virtuální jednotku, na které lze testovat různé konfigurace. Zapíná se v /menu/more, kde lze zapnout/vypnout demo mode (virtuální jednotka). Většina funkcí je dostupná, kromě těch, které zahrnují časování.

POZNÁMKA- ROZŠÍŘENÍ SYSTÉMU O DALŠÍ FUNKCE (regulace teploty, řízení filmů a hudby...)

Díky otevřené koncepci a modularitě modulů řady FN je v případě požadavku na rozšíření funkcí a rozsahu např. o ovládání hudby tlačítka vypínačů, doplnění regulace teploty a pod, možno systém kdykoliv rozšířit o nadřazený ovládací systém realizující tyto funkce – např. systém Control4.