



NEVIDITELNÉ REPRODUKTORY

Instalační krabice do sádkartonu – montáž do zdi nebo do stropu **BackboxFS**

POUŽITÍ:

Instalační krabice Backbox-FS je určena pro montáž neviditelných reproduktorů řady AMINA AIWX do sádkartonu. Zajišťuje jednoduchou montáž a přidavnou akustickou izolaci pro omezení vyzařování reproduktoru směrem dozadu. Rovněž poskytuje prostor o standardizované velikosti za reproduktorem zajišťující jednotné akustické parametry všech reproduktorů při instalaci s více neviditelnými reproduktory.

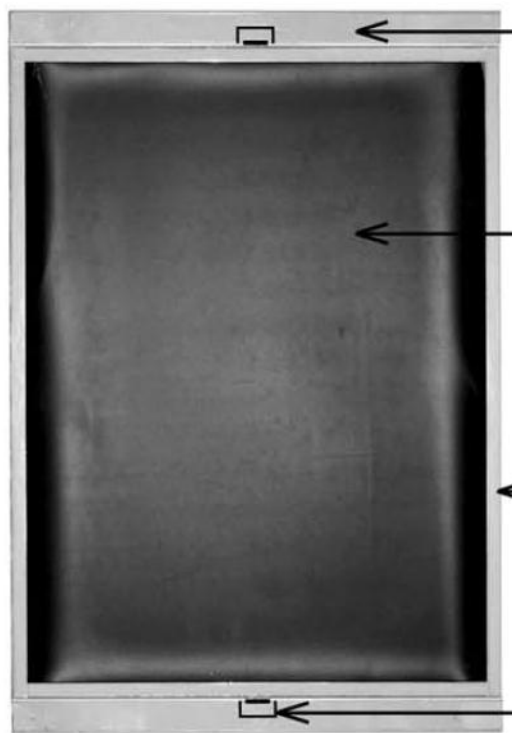


POPIS:

Instalační krabice Backbox-FS je určena pro snadnou instalaci do sádkartonu s prostorem hloubky 75mm nebo hlubší, s tloušťkou sádkartonové desky 12,5mm nebo tlustší (v případě tlustší sádkartonové desky jsou k dispozici podložky).

Krabice je vyrobena z hliníkového plechu tloušťky 1mm a je pokryta 3mm tlustou vrstvou zvuk tlumícího materiálu Acoustiblok™.

Pěnové těsnění (podložka) na krabici pak ošetřuje akustickou vazbu mezi neviditelným reproduktorem řady AMINA AIWX přikládaného na přední stranu krabice a vlastním tělesem instalační krabice. Přívodní kabel k reproduktorům se prostrčí gumovou průchodkou na užší straně krabice popřípadě libovolnou průchodkou dodanou dle zákaznického požadavku umístěnou v připraveném otvoru o průměru 19mm.



Tato plocha a plocha na protilehlém okraji krabice je po správném nainstalování skryta za okrajem sádkartonové desky.

Vrstva zvuk tlumícího materiálu Acoustiblok™ na celém vnitřním povrchu krabice. Více o útlumu zvuku dále v manuálu.

Pěnové těsnění (podložka) na celém okraji krabice zajišťující akustickou těsnost/vazbu mezi neviditelným reproduktorem a krabicí.

Výklopné zářky na obou koncích krabice usnadňující umístění před finálním upevněním šrouby.

INSTALACE krabice Backbox-FS:

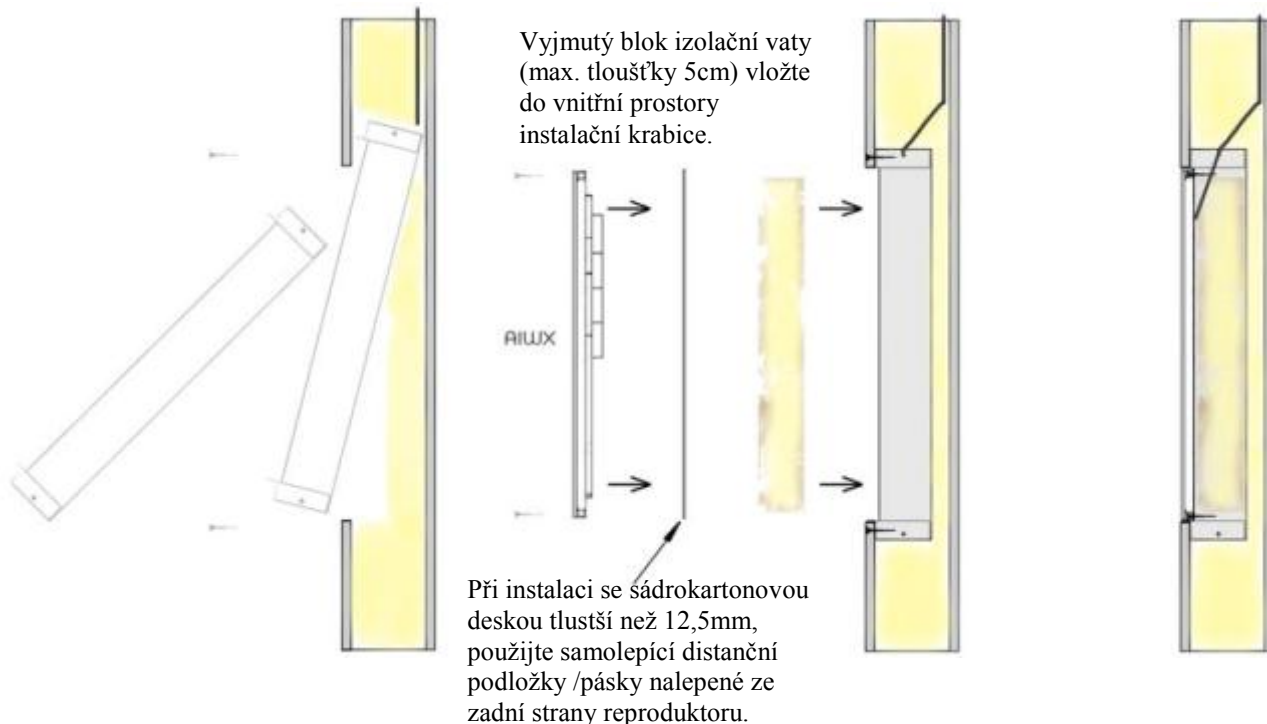
Instalace do dutiny v sádrokartonové zdi s hloubkou otvoru 100mm, tloušťkou sádrokartonové desky 12,5mm a izolací vnitřních dutin vyplněnou skelnou vatou.

Boční pohled v řezu:

Přívodní kabel k reproduktoru
prostrčte průchodkou

Zatáhněte kabel průchodkou tak,
aby se nemohl pohybovat a
rezonovat

Připojte přívodní kabel k
reproduktoru



Vyjměte izolační vatu z prostoru za sádrokartonem a zasuňte krabici za sádrokartonovou desku nejprve horním koncem a poté dolním koncem.

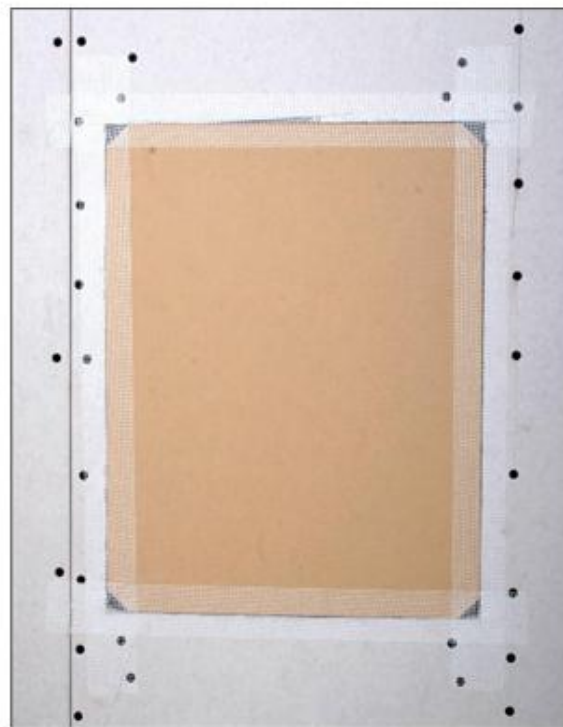
Pomocí čtyř samořezných šroubů do sádrokartonu na každém konci krabice upevněte krabici ze zadní strany sádrokartonové desky. Standardní šrouby do sádrokartonu se snadno zaříznou do okrajů krabice.

Přiložte a upevněte reproduktor na krabici pomocí čtyř samořezných šroubů do sádrokartonu, které se zaříznou do okrajů krabice.

1. Vyřízněte v sádrokartonu otvor o rozměrech 451x350mm. Otvor vyřízněte co nejpřesněji – nepřekračujte uvedené rozměry.
2. Vyjměte izolační vatu z prostoru za sádrokartonem a zasuňte instalační krabici za sádrokartonovou desku nejprve horním koncem a poté dolním koncem (před zasunutím protáhněte průchodkou přívodní kabel).
3. Vyklopte z krabice o 90° dvě zarážky, každou na jednom konci krabice usnadňující umístění.
4. Je-li krabice správně umístěna, bude v otvoru viditelná pouze jedna pěnová těsnící podložka.
5. Upevněte krabici k sádrokartonu pomocí nejméně čtyř samořezných šroubů do sádrokartonu, na každém konci krabice, krabici ze zadní strany sádrokartonové desky
6. Standardní šrouby do sádrokartonu se snadno zaříznou do hliníkových okrajů krabice. Zkontrolujte pevnost uchycení.
7. Vyjmутý blok izolační vaty (max. tloušťky 5cm) vložte do vnitřní prostory instalační krabice. Mírně napněte přívodní kabel a připevněte jej k reproduktoru.
8. Upevněte reproduktor ke krabici pomocí čtyř samořezných šroubů do sádrokartonu. Šrouby procházejí otvory v rozích reproduktoru a zaříznou se do povrchu instalační krabice.



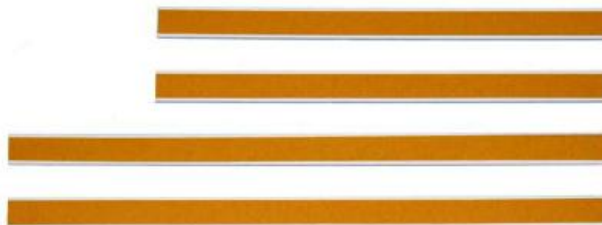
9. Přední strana reproduktoru by měla být v rovině s povrchem zbytku sádrokartonové desky. Při nestandardní tloušťce sádrokartonové desky se vyrovnává distančními podložkami/pásky nalepenými na zadní kraje reproduktoru.
10. Před finálním zakrytím reproduktoru omítkou proveďte následující kroky:
 - OTESTUJTE FUNKČNOST REPRODUKTORU PŘIPOJENÍM K ZESILOVAČI S ODPOVÍDAJÍCÍM ZDROJEM SIGNÁLU !
 - NANESTE NA ČELNÍ STĚNU REPRODUKTORU VRSTVU ZÁKLADOVÉHO LEPIDLA (PVA PRIMER) S VODOU, ŘEDĚNOU V POMĚRU 1:5.
 - VYPLŇTE VŠECHNY MEZERY A ŠKVÍRY MEZI OKRAJEM REPRODUKTORU A SÁDROKARTONU (NEPOUŽÍVEJTE SILIKONOVÉ VÝPLNĚ !)
 - VYPLŇTE OTVORY V ROZÍCH REPRODUKTORU A SÁDROKARTONU (NEPOUŽÍVEJTE SILIKONOVÉ VÝPLNĚ !)
 - PŘEKRYJTE MEZERY MEZI OKRAJEM REPRODUKTORU A SÁDROKARTONU SPÁROVACÍ MŘÍŽKOU (PÁSKOU)



DISTANČNÍ PODLOŽKY/PÁSKY:

Při instalaci krabice do sádrokartonové zdi, kde sádrokartonová deska je tlustší než 12,5mm, použijte jednu nebo více vrstev podložek/pásek mezi krabicí a reproduktorem. Podložkami docílíte toho, aby čelní stěna reproduktoru byla zapuštěna v odpovídající hloubce a připravena na zakrytí omítkou.

Dodávané podložky (pásky) jsou na jedné straně opatřeny samolepící vrstvou, kterou se lepí na zadní stranu rámu reproduktoru, před tím než je reproduktor upevněn na instalační krabici. Požadavek na distanční pásky prosíme, specifikujte již při objednávání instalační krabice Backbox-FS.

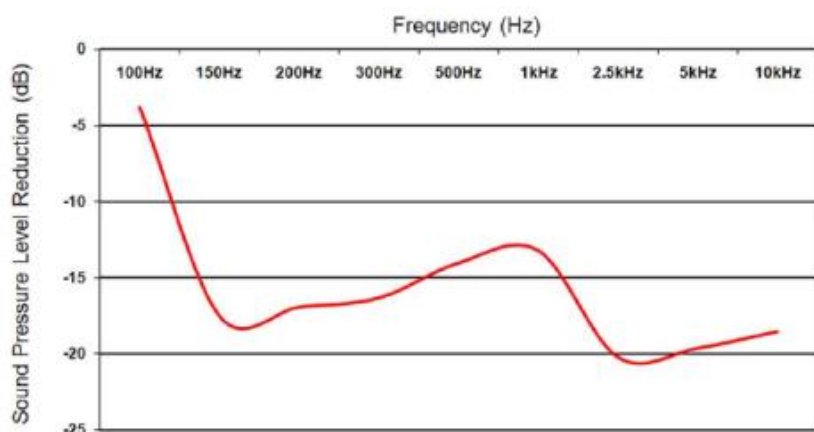


ÚTLUMOVÉ PARAMETRY INSTALAČNÍ KRABICE:

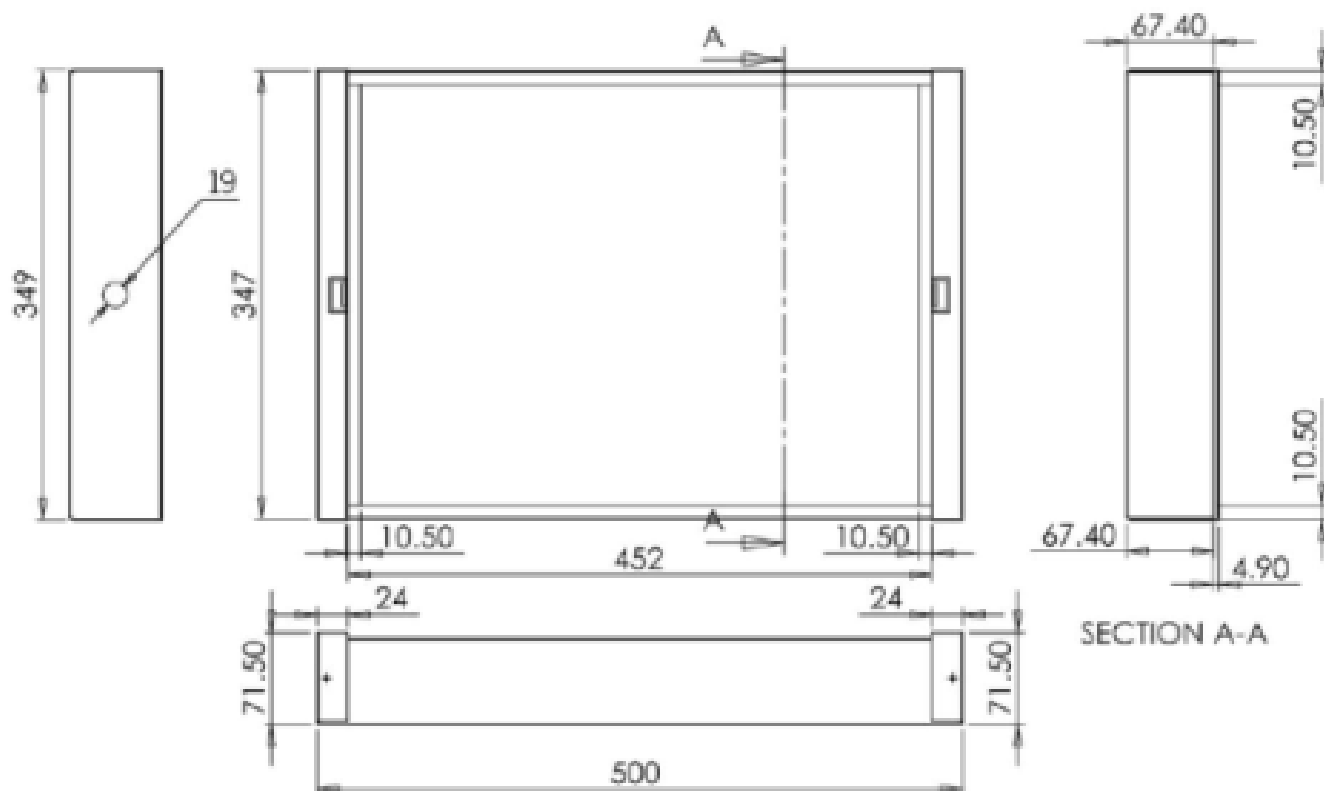
Následující graf ukazuje útlum reproduktorů AMINA AIWX směrem do stěny při jejich instalaci do instalační krabice Backbox-FS.

Dalším přínosem při použití instalačních krabic Backbox-FS je to, že krabice poskytuje prostor za reproduktorem o standardizované velikosti, čímž jsou zajištěny jednotné akustické parametry prostor za všemi reproduktory, při instalaci s více neviditelnými reproduktory.

Je doporučeno vždy při instalaci reproduktorů AMINA AIWX do zdí a stropů sousedících s ložnicemi, dětskými pokoji apod. provést další opatření pro utlumení zvuku vyzařujícího ze zadní strany reproduktoru.



ROZMĚRY INSTALAČNÍ KRABICE Backbox-FS



V.Doc. 2011-04-04